



AETERN 

catalogo e listino pavimenti 2019



catalogo e listino pavimenti 2019

A-CORE

• A-CORE pavimenti MLF	2
• ProPlus	4
ProPlus formato plancia	6
ProPlus formato tile	8
• COREtec®	10
COREtec® HD	12
COREtec® HD+	14
COREtec® XL	16
COREtec® XL+	18
COREtec® The Naturals	20
COREtec® Megastone	24
• elementi di finitura	28
toro per gradino	28
battiscopa	28
• prodotto per pulizia	29
• supporti alla vendita	29

laminato

• pavimenti laminato Aeterno	30
laminati Suite	32
laminati Studio	34
laminati Home Advanced	36
laminati Home Catwalk	38
laminati Home Standard	40
• installazione	42
istruzioni di montaggio 5G	42
istruzioni di montaggio Click	43
• elementi di finitura	44
materassini	44
kit giunto di dilatazione	44
kit soglia	45
kit terminale	45
tori per gradino	45
battiscopa	46
• prodotto per pulizia	47
• supporti alla vendita	47

condizioni di trasporto e vendita

• tabella di trasporto laminati Italia	48
• condizioni generali di vendita	48

A-CORE

A-CORE pavimenti MLF

A-Core è la nuova gamma Aeterno di **pavimenti flottanti stratificati** (MultiLayer Flooring, MLF).

ProPlus e **COREtec®** sono due linee di prodotto accomunate da caratteristiche innovative, come il nucleo centrale ottenuto dall'estrusione di legno riciclato, polvere di bambù, pietra calcarea e PVC vergine.

Questo nucleo rende i prodotti della gamma A-Core più solidi e stabili rispetto ad altri prodotti simili sul mercato.

Tutti i prodotti della gamma A-Core sono **100% Waterproof** e sono disponibili in diversi formati e decori, dal tradizionale effetto legno al più moderno effetto materico.

PROPLUS

ProPlus, nonostante uno spessore di soli 5 mm, è il più rigido della gamma grazie al **nucleo estruso SolidCore ad alta densità**, rivestito da due layer in PVC che ne aumentano le performance in termini di stabilità.

Il **sottofondo in sughero** lo rende adatto alla posa flottante su sottofondi ben livellati.

ProPlus, disponibile in formato plancia e formato tile, è il prodotto ideale per pavimentazioni di grandi superfici commerciali o residenziali.

COREtec®
the Original

COREtec® è il pavimento flottante stratificato per eccellenza.

È composto dal **nucleo estruso SoundCore**, che rende il prodotto altamente performante in termini di isolamento acustico e comfort, dal layer protettivo superficiale che lo rende resistente ai graffi e dal **sottofondo in sughero**.

COREtec® è solido, stabile, impermeabile e facile da posare ed è l'ideale per la posa flottante su ogni tipo di pavimentazione esistente, anche con imperfezioni.

COREtec® è disponibile in una vasta gamma di formati e decori effetto legno ed effetto materico.

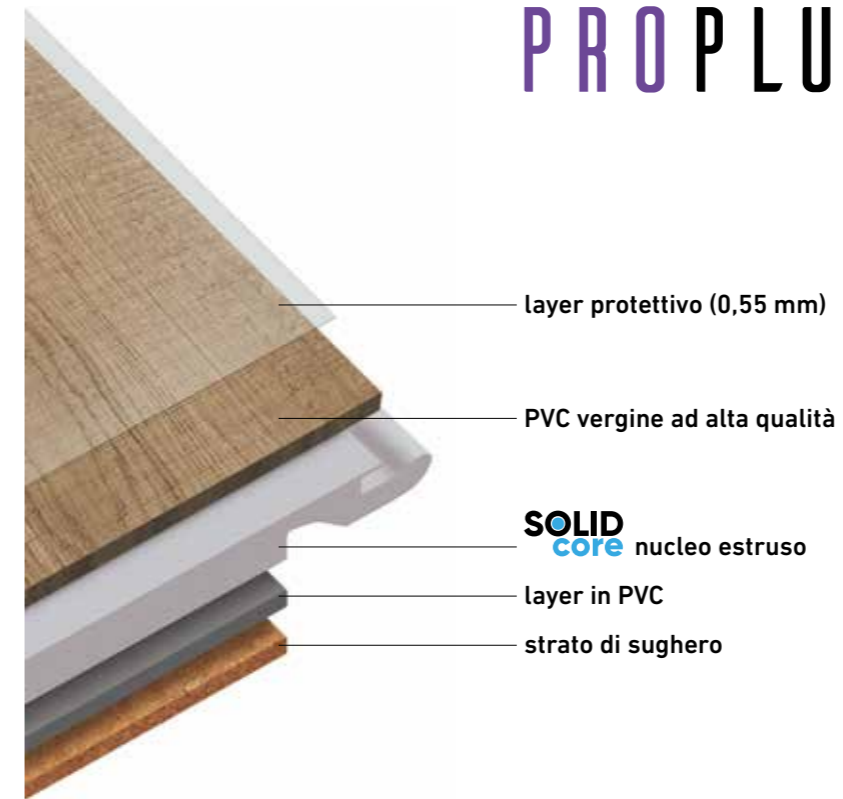


Tutti i prodotti della linea A-CORE sono **garantiti a vita** per uso residenziale. La garanzia copre i difetti di produzione e usura prematura in caso di corretto e normale utilizzo.

A-CORE



PROPLUS



layer protettivo (0,55 mm)

PVC vergine ad alta qualità

SOLID
core nucleo estruso

layer in PVC

strato di sughero



estremamente stabile
fino a 400 m² di pavimento
senza giunti di dilatazione



installazione flottante
su sottofondi ben livellati



non necessita di acclimatazione



facile da installare



100% resistente all'acqua



estremamente silenzioso
riduce ed attutisce il rumore



**adatto a riscaldamento
e raffreddamento a pavimento**



**adatto in caso
di animali domestici**



resistente ai graffi

ProPlus è un prodotto innovativo e di qualità che si differenzia dagli altri pavimenti per caratteristiche e performance.

È **caldo** come il legno, **resistente** come la ceramica e **facile da installare** come un laminato, senza essere nessuno di questi.

ProPlus, nonostante uno spessore di soli 5 mm, è il più rigido della gamma A-CORE, grazie al **nucleo estruso SolidCore** ad alta densità, rivestito da due layer in PVC che ne aumentano le performance in termini di stabilità.

Lo **strato in sughero** incorporato alla base riduce e attutisce i rumori e rende ProPlus adatto alla posa flottante su sottofondi ben livellati, senza l'uso del tappetino.

ProPlus, disponibile in formato plancia e formato tile, è il prodotto ideale per pavimentazioni di grandi superfici commerciali o residenziali.

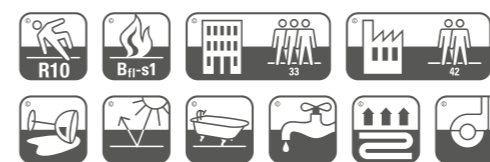
ProPlus è brevettato negli U.S.A. e **garantito a vita** per uso residenziale. La garanzia copre i difetti di produzione e usura prematura in caso di corretto e normale utilizzo.



A-CORE



ProPlus 50RLV1203 Kronos



ProPlus

ProPlus formato plancia

- Dimensioni tavola:
1.220x183x5 mm
- Imballo:
2,6791 m²/scatola (12 tavole)
133,955 m²/pallet (50 scatole)

60,00 €/m²



50RLV1201
Comcast

50RLV1202
Oriental

50RLV1203
Kronos

50RLV1204
Century



50RLV1205
Stardust

50RLV1206
Cherkin

50RLV1207
Imperial

50RLV1208
Promenade

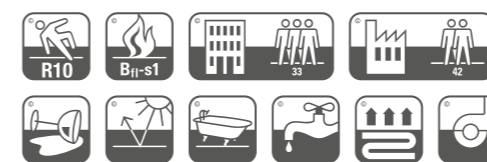


50RLV1209
Candler

50RLV1210
Torso



Per informazioni sui tempi di consegna contatta il tuo referente Aeterno.



ProPlus formato tile

- Dimensioni tavola:
610x472x5 mm
- Imballo:
2,8792 m²/scatola (10 tavole)
138,2016 m²/pallet (48 scatole)

60,00 €/m²



50RLV1701
Cristal



50RLV1702
Stratosphere



50RLV1703
Millennium



50RLV1704
Beaufort





COREtec®
the Original

layer protettivo (0,55 mm)

PVC vergine ad alta qualità

SOUND
core nucleo estruso

strato di sughero



estremamente stabile
fino a 400 m² di pavimento
senza giunti di dilatazione



installazione flottante
su ogni tipo di pavimentazione,
anche con imperfezioni



non necessita di acclimatazione



facile da installare



100% resistente all'acqua



estremamente silenzioso
riduce ed attutisce il rumore



**adatto a riscaldamento
e raffreddamento a pavimento**



**adatto in caso
di animali domestici**



resistente ai graffi

COREtec® è un prodotto innovativo e di qualità che si differenzia dagli altri pavimenti per caratteristiche e performance.

È **caldo** come il legno, **resistente** come la ceramica e **facile da installare** come un laminato, senza essere nessuno di questi.

È composto dal **nucleo estruso SoundCore**, che rende il prodotto altamente performante in termini di isolamento acustico e comfort, dal layer protettivo superficiale che lo rende resistente ai graffi e dal sottofondo in sughero.

COREtec® è solido, stabile, impermeabile e facile da posare ed è l'ideale per la posa flottante su ogni tipo di pavimentazione esistente, anche con imperfezioni.

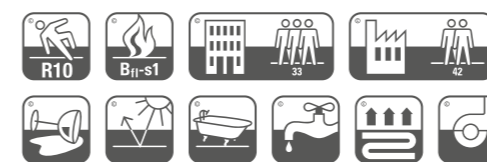
Lo **strato in sughero** incorporato alla base rende superfluo l'uso del tappetino, riduce e attutisce i rumori.

COREtec® è brevettato negli U.S.A. e **garantito a vita** per uso residenziale. La garanzia copre i difetti di produzione e usura prematura in caso di corretto e normale utilizzo.





COREtec® HD 50LVR9605 Great Northern Oak



COREtec® HD



- Dimensioni tavola:
1.500x180x8,5 mm
- Imballo:
1,62 m²/scatola (6 tavole)
89,1 m²/pallet (55 scatole)

87,50 €/m²



50LVR8603
Royal Gorge Oak



50LVR8606
Wind River Oak



50LVR9601
Jasper Oak



50LVR9602
Yoho Oak



50LVR9603
Banff Oak



50LVR9604
Waterton Lakes Oak



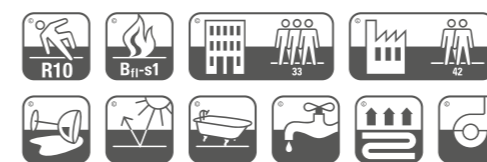
50LVR9605
Great Northern Oak



50LVR9606
Sparwood Oak



Per informazioni sui tempi di consegna contatta il tuo referente Aeterno.



COREtec® HD+



- Dimensioni tavola:
1.830x180x8,5 mm
- Imballo:
1,9764 m²/scatola (6 tavole)
108,702 m²/pallet (55 scatole)

95,00 €/m²



50LVR631
Dusk Contempo Oak



50LVR632
Klondike Contempo Oak



50LVR634
Greystone Contempo Oak



50LVR641
Timberland Rustic Pine



50LVR643
Sherwood Rustic Pine



50LVR651
Vineyard Barrel Driftwood



50LVR652
Mont Blanc Driftwood



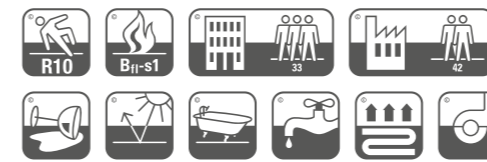
50LVR653
Shadow Lake Driftwood



A-CORE



COREtec® XL 50LVP613 Muir Oak



COREtec®

COREtec® XL



- Dimensioni tavola:
1.830x228x8,1 mm
- Imballo:
2,5034 m²/scatola (6 tavole)
90,1224 m²/pallet (36 scatole)

87,50 €/m²



50LVP601
Gotham Oak



50LVP603
Mt. Pleasant Pine



50LVP604
Whittier Oak



50LVP608
Venice Oak



50LVP610
Walden Ash



50LVP611
Harbor Oak



50LVP613
Muir Oak



50LVP614
Alexandria Oak



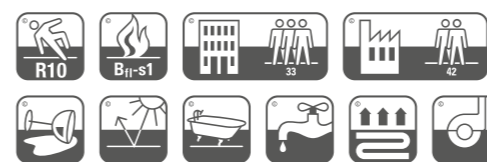
50LVP615
Highlands Oak



Per informazioni sui tempi di consegna contatta il tuo referente Aeterno.



COREtec® XL+ 50LVP954 Ellis Oak



COREtec® XL+



- Dimensioni tavola:
1.830x228x8,1 mm
- Imballo:
2,5034 m²/scatola (6 tavole)
90,1224 m²/pallet (36 scatole)

95,00 €/m²



50LVP950
Tasman Oak



50LVP951
Dobra Oak



50LVP953
Warwick Oak



50LVP954
Ellis Oak



50LVP955
Kolia Oak



50LVP956
Sava Oak



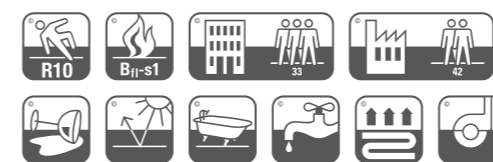
50LVP957
Unity Oak



Per informazioni sui tempi di consegna contatta il tuo referente Aeterno.



COREtec® The Naturals 50LVP807 Meadow



COREtec® The Naturals

- Dimensioni tavola:
182x1.220x8 mm
- Imballo:
2,6644 m²/scatola (12 tavole)
106,576 m²/pallet (40 scatole)

79,00 €/m²



50LVP801
Harvest



50LVP802
Sand



50LVP803
Grain



50LVP804
Lumber



50LVP805
Desert



50LVP806
Forest



50LVP807
Meadow

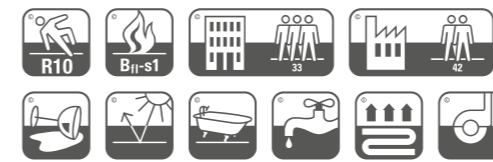


Per informazioni sui tempi di consegna contatta il tuo referente Aeterno.

A-CORE



COREtec® The Naturals 50LVPE855 Haze



COREtec®

COREtec® The Naturals



- Dimensioni tavola:
182x1.220x8 mm
- Imballo:
2,6644 m²/scatola (12 tavole)
106,576 m²/pallet (40 scatole)

84,00 €/m²



50LVPE853
Timber



50LVPE854
Acorn



50LVPE855
Haze



50LVPE856
Bark



50LVPE857
Spelt



50LVPE858
Leaf



50LVPE859
Swamp

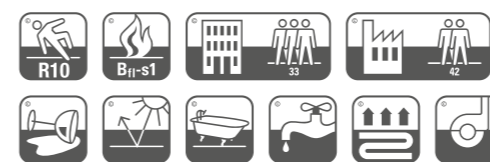


Per informazioni sui tempi di consegna contatta il tuo referente Aeterno.

A-CORE



COREtec® Megastone 50LVTE1903 Thabor



COREtec®

COREtec® Megastone

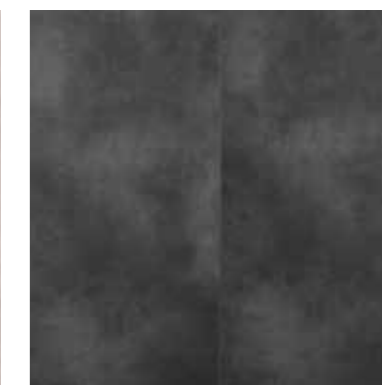


- Dimensioni tavola:
471x915x8 mm
- Imballo:
2,5857 m²/scatola (6 tavole)
67,2282 m²/pallet (26 scatole)

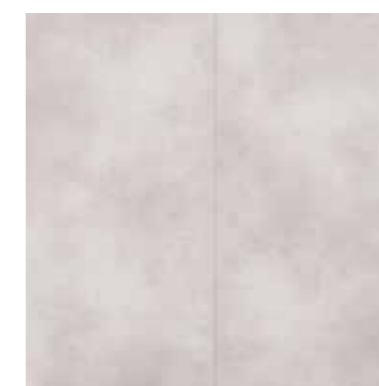
79,00 €/m²



50LVTE1901
Everest



50LVTE1902
Dolomite



50LVTE1903
Thabor



50LVTE1904
Ventoux



50LVTE1905
Matterhorn



50LVTE1906
Canyon

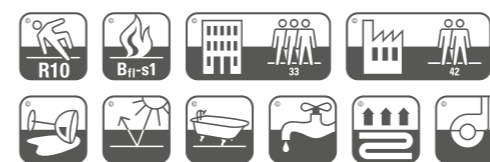


Per informazioni sui tempi di consegna contatta il tuo referente Aeterno.

A-CORE



COREtec® Megastone 50LVTE1909 Savoie



COREtec®

COREtec® Megastone



- Dimensioni tavola:
471x915x8 mm
- Imballo:
2,5857 m²/scatola (6 tavole)
67,2282 m²/pallet (26 scatole)

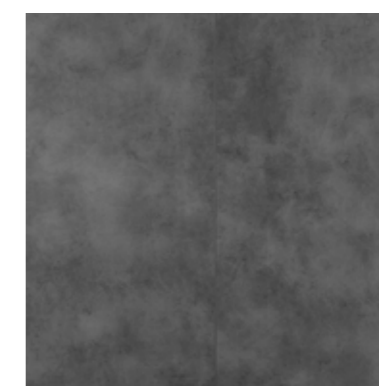
79,00 €/m²



50LVTE1907
Jura



50LVTE1908
Sierra



50LVTE1909
Savoie



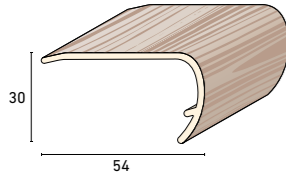
50LVTE1910
Vesuvius



Per informazioni sui tempi di consegna contatta il tuo referente Aeterno.

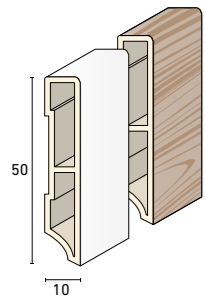
elementi di finitura

toro COREtec®



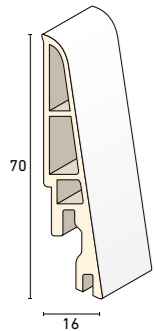
toro perimetrale COREtec® 30x54x2.400 mm	€/cad.
toro di chiusura perimetrale stampato	25,00

battiscopa squadrato



battiscopa squadrato 10x50x2.400 mm	€/m
supporto in PVC espanso impiallacciato in carta alta resistenza (AC4) laccata bianco	6,60
supporto in PVC espanso impiallacciato in carta alta resistenza (AC4) stampata digitalmente effetto legno (vedi mazzetta campioni Aeterno)	6,60

battiscopa inclinato*



battiscopa inclinato 16x70x2.400 mm	€/m
supporto in PVC espanso impiallacciato in carta alta resistenza (AC4) bianca	8,70

*Installabile anche senza clip, con l'ausilio di colla.



clip per fissaggio a muro battiscopa inclinato	€/conf.
confezione: 30 clip in materiale sintetico + 1 insertore (utili per l'installazione di circa 10 m di battiscopa)	15,90

istruzioni di montaggio con clip



- 01 - Segnare, con l'insertore piegato, la posizione dei fori ogni 25/50 cm, usando il foro inferiore come riferimento
- 02 - Forare il muro con una punta Ø 6 mm tenendo il trapano inclinato di 5°/10° verso il basso
- 03 - Fissare la clip nell'insertore e inserirla nel muro con un martello.
- 04 - Far passare eventuali cavi e installare il battiscopa dall'alto verso il basso.
- 05 - Far coincidere una clip tra una giunzione e l'altra del battiscopa

Per altri battiscopa consultare il listino profili Ravaioi.

prodotto per pulizia

Vynil Cleaner	€
detergente antistatico sanificante adatto alla pulizia di pavimenti vinilici	13,50



supporti alla vendita

campionature	€
kit 5 archifolder A-CORE: ProPlus, XL, HD, Megastone, The Naturals	75,00
mazzetta battiscopa in PVC squadrati sez. 10x50 mm con stampa digitale effetto legno	15,00



espositori punto vendita	€
espositore singolo: • 61x85xH.189 cm con 12 pannelli double-face (24 decori)	450,00
espositore doppio: • 61x85xH.189 cm con 12 pannelli double-face (24 decori) • 131x85xH.189 cm con 16 pannelli double-face (32 decori)	950,00

Prezzo al netto degli sconti. Franco arrivo. Al raggiungimento dell'acquisto di 400 m², il costo dell'espositore sarà interamente scontato.



laminato



Home Advanced D3531 Rovere Millenium Brown

pavimenti laminato Aeterno



layer protettivo anti-abrasione

layer decoro

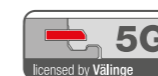
nucleo in HDF

layer stabilizzante



Garanzia

Tutti i pavimenti in laminato sono sottoposti a una serie di test in modo tale da corrispondere agli standard di qualità internazionali. Per questo motivo è concessa un'ampia garanzia su tutti i prodotti.



5G

L'innovativo fissaggio **5G** è un incastro composto da una linguetta flessibile in plastica rinforzata con fibra di vetro posizionata sulla testa della doga, che attraverso una semplice compressione meccanica ne ottimizza il fissaggio, rendendo la posa più semplice e veloce. Basato sull'azione di contrazione ed espansione il sistema d'incastro **5G** è un fissaggio brevettato dell'azienda svedese Välinge.



Click

Click è il classico sistema di installazione ad incastro di pavimenti in laminato e permette di unire tra di loro le doghe in modo semplice, per accoppiamento di forma e con un minimo utilizzo di utensili.



Eco Friendly

Composti al 95% di legno ricavato da boschi coltivati in modo sostenibile. L'intera filiera, dalla materia prima al prodotto finito, è certificata e controllata.



**Indicazione del livello di emissione di sostanze volatili nell'aria ambiente che rappresentano un rischio tossico se ispirate su una scala da A+ (basse emissioni) a C (elevate emissioni).*



Groove

Bisellatura della doga, su 2 oppure 4 lati.

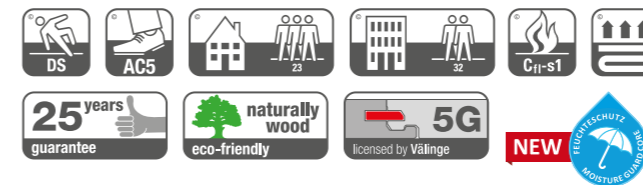


Novità: nucleo resistente all'umidità

I laminati **Suite** e **Studio** presentano un nucleo di nuova concezione, con una speciale composizione che ne aumenta la resistenza all'umidità ambientale.



Suite RV818 Grey Oak



Suite



- Dimensioni tavola:
1.380x193x8 mm
- Resistenza calpestio: **AC5**
- Imballo:
2,1307 m²/scatola (8 tavole)
119,3192 m²/pallet (56 scatole)

27,50 €/m²



RV803
Beige Oak
planked

RV809
Honey Oak
planked

RV810
Limed Oak Beige
planked

RV813
Limed Oak Nature
planked

Suite



- Dimensioni tavola:
1.380x244x8 mm
- Resistenza calpestio: **AC5**
- Imballo:
2,6937 m²/scatola (8 tavole)
113,1354 m²/pallet (42 scatole)

27,50 €/m²



RV816
Tarragona Walnut
planked

RV817
Gesami Oak
planked

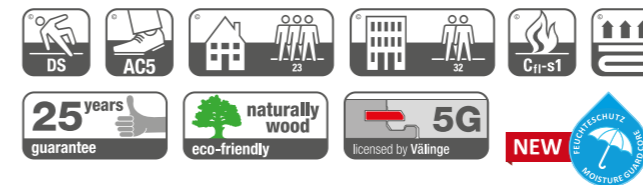
RV818
Grey Oak
planked

RV819
Hella Oak Dark
planked

laminato



Studio R0805 Nature Elm



Studio

Studio

- Dimensioni tavola:
1.380x193x8 mm
- Resistenza calpestio: **AC5**
- Imballo:
2,1307 m²/scatola (8 tavole)
119,3192 m²/pallet (56 scatole)

24,00 €/m²



R0803
Beech
3 strip



R0805
Nature Elm
3 strip



R0806
Elm
3 strip



R0811
Nature Oak
3 strip



R0826
Elegant Oak
2 strip



R0827
Elegant Oak White
2 strip



R0829
Originally Spruce
2 strip

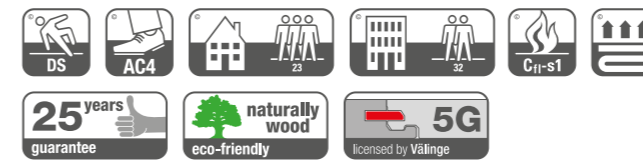


R0830
Edison Oak Nature
multistrip

laminato



Home Advanced D3201 Rovere Sbiancato



Home Advanced

Home Advanced



- Dimensioni tavola:
1.380x193x8 mm
- Resistenza calpestio: **AC4**
- Imballo:
2,1307 m²/scatola (8 tavole)
119,3192 m²/pallet (56 scatole)

23,50 €/m²



D3201
Rovere Sbiancato
planked



D3531
Rovere Millenium Brown
planked



D3901
Rovere Estate
planked



D3902
Rovere Beige Estate
planked

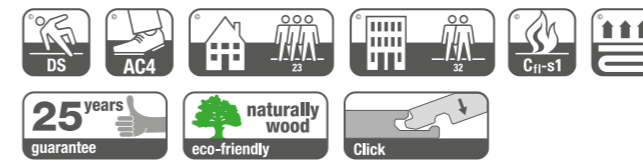


D4175
Rovere Grigio Century
planked

laminato



Home Catwalk D3126 Rovere Grigio



Home Catwalk

Home Catwalk

- Dimensioni tavola:
1.376x193x8 mm
- Resistenza calpestio: **AC4**
- Imballo:
2,1245 m²/scatola (8 tavole)
118,972 m²/pallet (56 scatole)

20,50 €/m²



D3125
Rovere Naturale
planked



D3126
Rovere Grigio
planked



D3128
Rovere Brown
planked

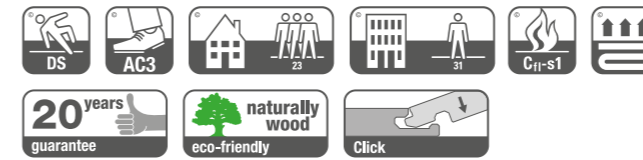


D4176
Rovere Beige
planked

laminato



Home Standard D3530 Rovere Millennium



Home Standard

Home Standard

- Dimensioni tavola:
1.376x193x7 mm
- Resistenza calpestio: **AC3**
- Imballo:
2,3901 m²/scatola (9 tavole)
133,8456 m²/pallet (56 scatole)

16,50 €/m²



D2951
Rovere sbiancato
planked



D3126
Rovere Grigio
planked



D3530
Rovere Millennium
planked



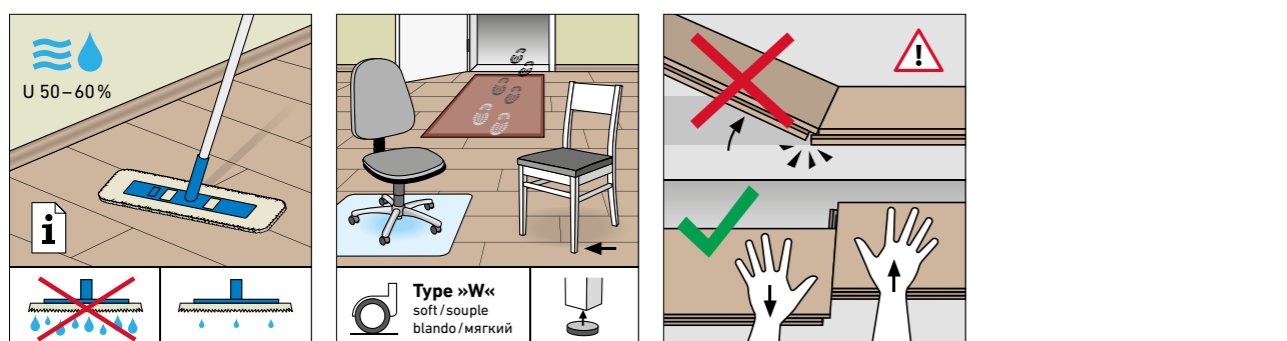
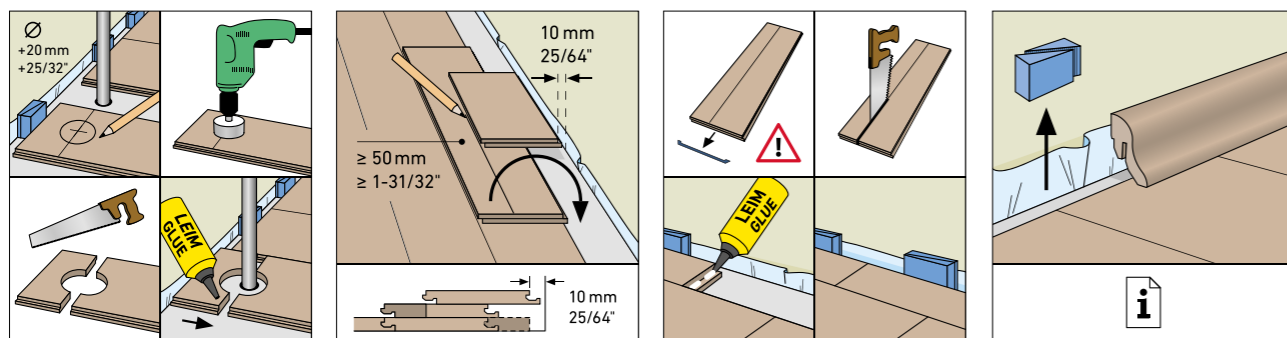
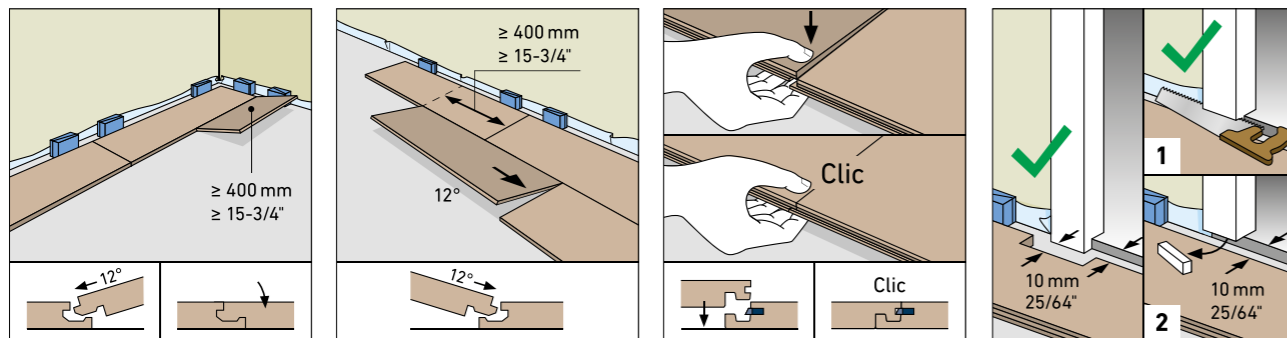
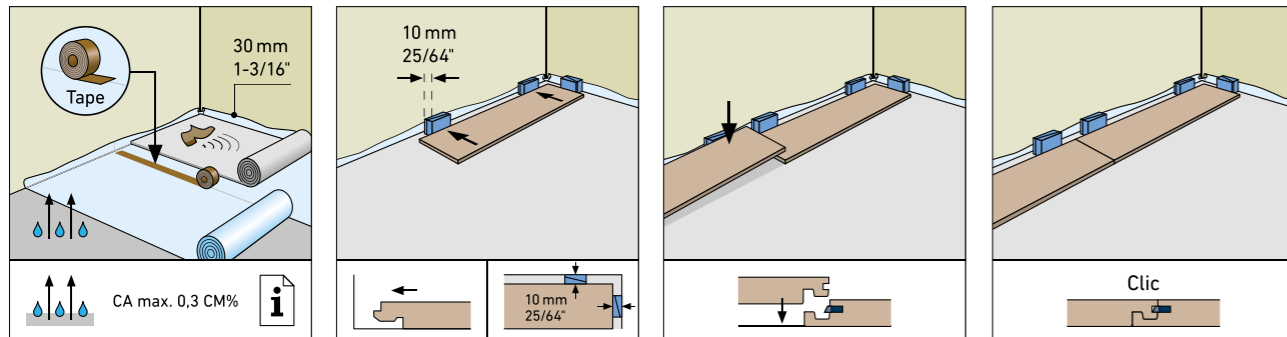
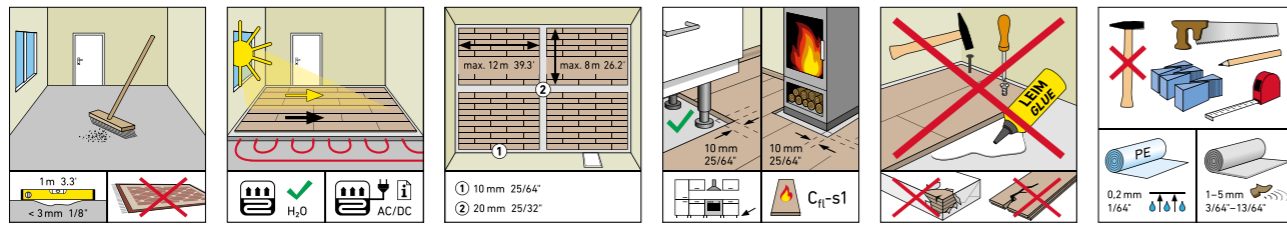
D4952
Rovere Grigio Autunno
3 strip



D5261
Rovere Naturale Inverno
2 strip

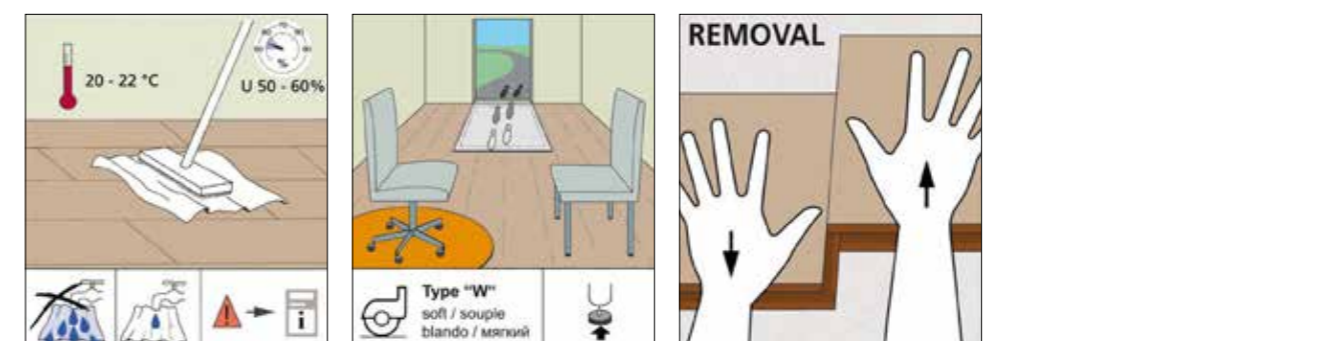
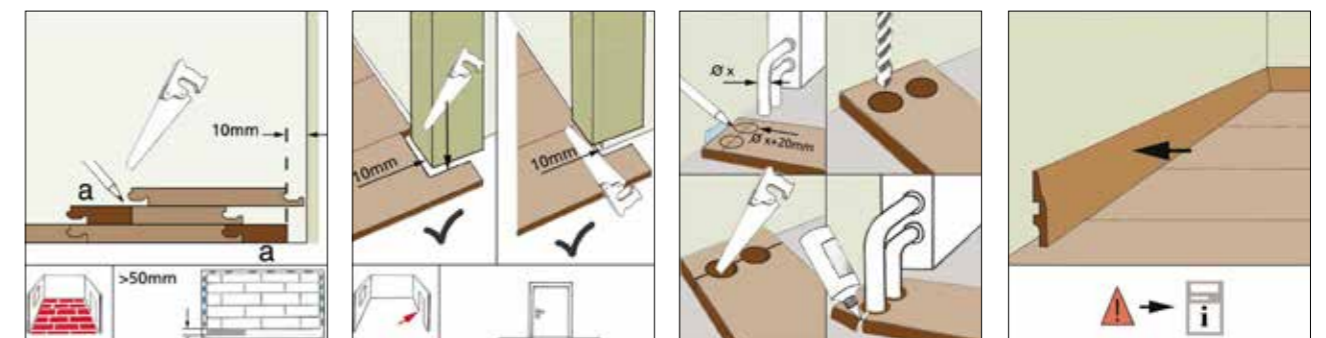
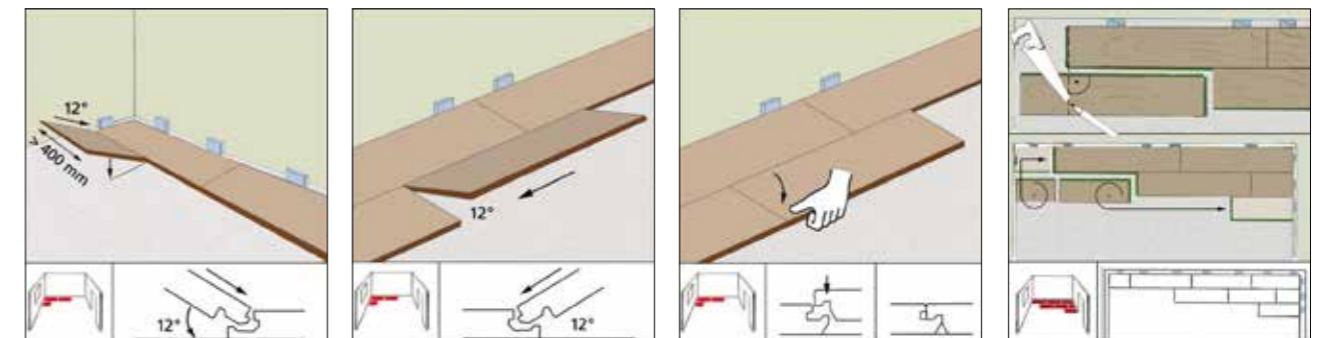
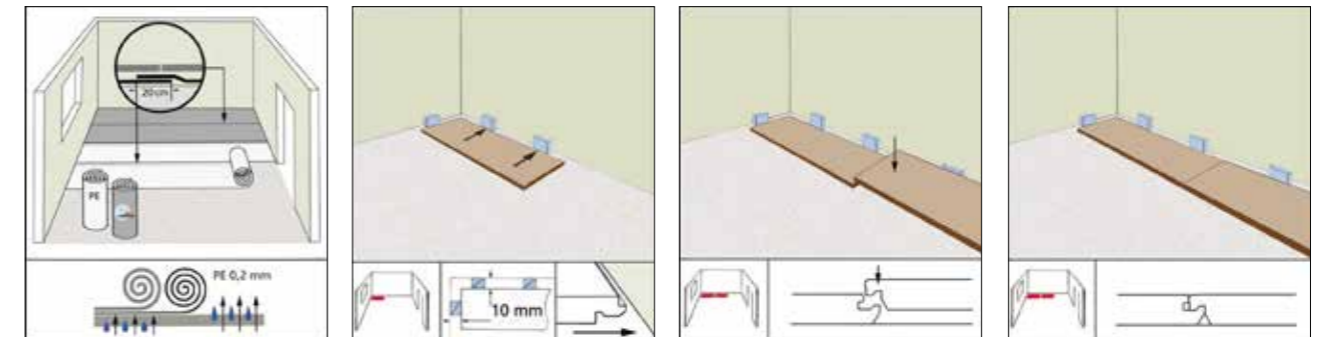
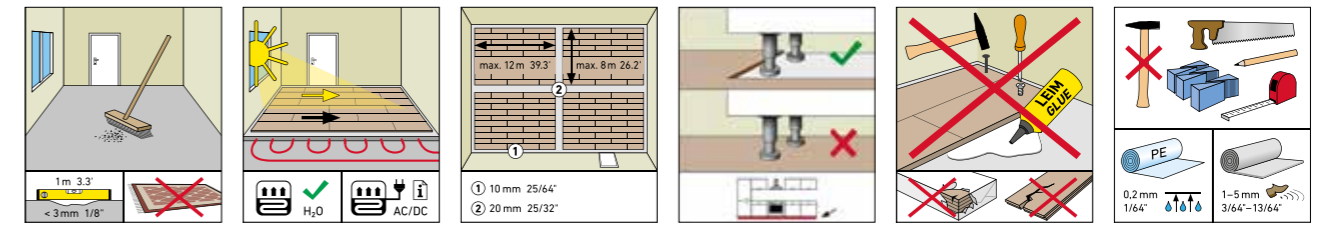
installazione

istruzioni di montaggio 5G per Studio, Suite, Home Advanced



istruzioni di montaggio Click per Home Catwalk e Home Standard

installazione



materassini



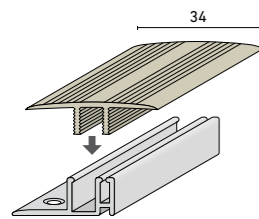
modello Termo	formato rotoli	€/m ²
Polistilene estruso espanso (XPS) spessore 1,6 mm, densità 45 kg/m ³ isolante acustico ideale per riscaldamenti a pavimento	16,5 m ² (15 m x 1,1 m)	2,30



modello Acquastop	formato rotoli	€/m ²
Polietilene tereftalato e Polistilene estruso espanso (PET/XPS). Spessore 2 mm, densità 32 kg/m ³ 3 in 1: barriera al vapore integrata Acquastop, nastro adesivo, isolante acustico	15 m ² (13,64 m x 1,1 m)	3,95

kit giunto di dilatazione

Ogni kit comprende giunto di dilatazione, binario, viti e tasselli.



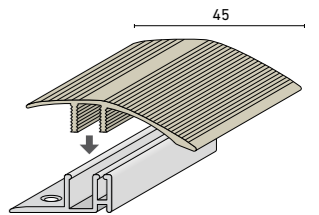
giunto di dilatazione in alluminio 8/12x34x2.700 mm	€/kit
finitura argento satinato	106,00
finitura inox ottico satinato	109,00
finitura effetto legno - vedi tabella sotto al momento dell'ordine specificare finitura	112,00

H30	H33	H61	H62	H63	H64
Rovere chiaro	Rovere sbiancato	Rovere grigio	Rovere grigio beige	Rovere scuro	Rovere creme

kit soglia

Ogni kit comprende soglia, binario, viti e tasselli.

soglia in alluminio 8/12x45x2.700 mm	€/kit
finitura argento satinato	116,00
finitura inox ottico satinato	122,00
finitura effetto legno - vedi tabella sotto al momento dell'ordine specificare finitura	123,00

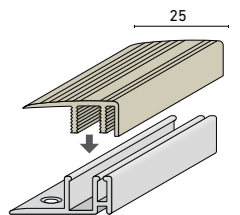


H30	H33	H61	H62	H63	H64
Rovere chiaro	Rovere sbiancato	Rovere grigio	Rovere grigio beige	Rovere scuro	Rovere creme

kit terminale

Ogni kit comprende terminale, binario, viti e tasselli.

terminale in alluminio 6/10x25x2.700 mm*	€/kit
finitura argento satinato	104,00
finitura inox ottico satinato	106,00

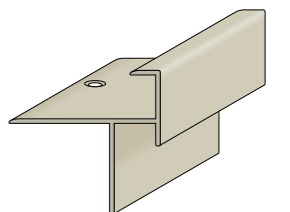
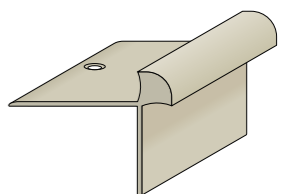


*Terminale per laminato spessore 12 mm su richiesta.

tori per gradino*

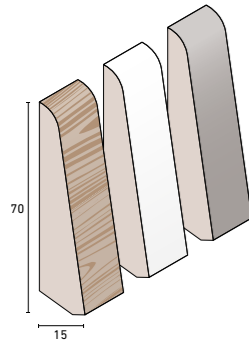
toro per gradino in alluminio 7/8 mm lunghezza 2.500 mm	€/cad.
finitura inox ottico satinato	69,00

toro per gradino in alluminio 10 mm lunghezza 3.000 mm	€/cad.
finitura inox ottico satinato	78,00



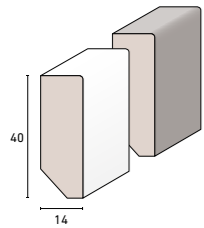
*Toro per laminato spessore 13,5 mm su richiesta.

battiscopa



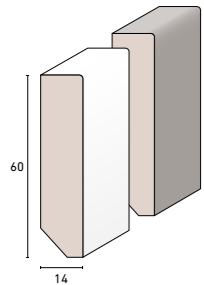
battiscopa inclinato 15x70x2.400 mm	€/m
supporto in MDF impiallacciato in carta melaminica stampata digitalmente (vedi mazzetta campioni Aeterno)	4,50
supporto in MDF impiallacciato in carta melaminica laccata bianco	5,20
supporto in MDF impiallacciato in carta melaminica laccata RAL	5,20*

*Per quantità inferiori a 300 m prevedere una maggiorazione del 100%.



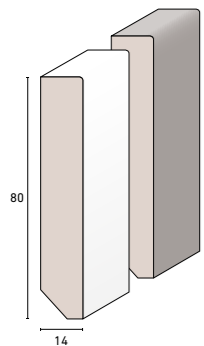
battiscopa squadrato 14x40x2.400 mm	€/m
supporto in MDF impiallacciato in carta melaminica bianca	3,15
supporto in MDF impiallacciato in carta melaminica laccata a campione	5,00*

*Per quantità inferiori a 250 m prevedere una maggiorazione del 50%.



battiscopa squadrato 14x60x2.400 mm	€/m
supporto in MDF impiallacciato in carta melaminica bianca	4,25
supporto in MDF impiallacciato in carta melaminica laccata a campione	6,10*

*Per quantità inferiori a 250 m prevedere una maggiorazione del 50%.



battiscopa squadrato 14x80x2.400 mm	€/m
supporto in MDF impiallacciato in carta melaminica bianca	4,95
supporto in MDF impiallacciato in carta melaminica laccata a campione	7,00*

*Per quantità inferiori a 250 m prevedere una maggiorazione del 50%.



battiscopa squadrato 14x100x2.400 mm	€/m
supporto in MDF impiallacciato in carta melaminica bianca	5,90
supporto in MDF impiallacciato in carta melaminica laccata a campione	8,20*

*Per quantità inferiori a 250 m prevedere una maggiorazione del 50%.

Per altri battiscopa consultare il listino profili Ravaioli.

Lamin Clean €

detergente antistatico sanificante per pavimenti in laminato 13,50



supporti alla vendita

supporti da banco €

kit 2 mazzette Home (mazzetta Advanced + mazzetta Catwalk e Standard) 20,00

kit 2 mazzette Suite e Studio 50,00

mazzetta battiscopa inclinati in MDF sez. 15x70 mm con stampa digitale 15,00



espositore punto vendita €

espositore laminati 75x45x185 cm con 30 pannelli a decoro singolo 450,00

Prezzo al netto degli sconti. Franco arrivo.



condizioni di trasporto e vendita

tabella di trasporto Italia*

Regione	ordini fino a 40 m ²	ordini da 40 a 100 m ²	ordini da 100 a 150 m ²	ordini oltre 150 m ²
Emilia Romagna Friuli Lombardia Marche Piemonte Toscana Trentino Alto Adige Umbria Veneto	€ 30,00 totali	€ 0,70 m ²	€ 0,60 m ²	€ 0,50 m ²
Lazio Abruzzo Molise Puglia Basilicata Campania Liguria	€ 40,00 totali	€ 0,90 m ²	€ 0,80 m ²	€ 0,70 m ²
Calabria Sardegna Sicilia Valle d'Aosta	€ 60,00 totali	€ 1,40 m ²	€ 1,20 m ²	€ 1,00 m ²

*Escluse zone franche, zone disagiate, ZTL, isole minori e laguna di Venezia.

Maggiorazione per sponda idraulica: € 40,00

Merci superiori ai 3 m, maggiorazione sulla tariffa del 100%

Merci superiori ai 4 m, maggiorazione sulla tariffa del 200%

NOTA BENE: per i prodotti COREtec* è disponibile anche una soluzione di consegna gratuita franco Sassuolo (MO).

condizioni generali di vendita

1 ASPETTI GENERALI ED AMBITO DI APPLICAZIONE

1.1 Le presenti condizioni generali di vendita (le "Condizioni Generali") disciplinano i termini e le modalità di vendita dei profili in legno, dei pavimenti in legno per esterni e di ogni altro prodotto (di seguito denominati i "Prodotti") commercializzati da RAVAIOLI LEGNAMI SRL, con sede legale in Villanova di Bagnacavallo (RA), via Bandoli n.24, Codice Fiscale e Partita IVA 01011400395 (di seguito per brevità anche "RAVAIOLI").

1.2 Tutti i contratti per la vendita dei Prodotti da parte di RAVAIOLI LEGNAMI SRL a qualsiasi soggetto terzo (di seguito denominato il "Cliente") sono regolati dalle presenti Condizioni Generali, le quali formano parte integrante e sostanziale di ogni contratto di vendita con il Cliente.

1.3 Eventuali condizioni contrarie o difformi rispetto alle presenti Condizioni Generali richieste dal Cliente dovranno essere espressamente pattuite e sottoscritte da RAVAIOLI LEGNAMI SRL.

2 PROPOSTE D'ORDINE

2.1 Ogni Proposta d'Ordine di acquisto dei Prodotti inviata da RAVAIOLI al Cliente diventerà vincolante solo nel momento in cui, unitamente alle presenti Condizioni Generali di Vendita, verrà sottoscritta per accettazione ed inviata nuovamente a RAVAIOLI. Qualora la Proposta d'Ordine ritornasse sottoscritta a RAVAIOLI non entro il 2° giorno lavorativo, RAVAIOLI non garantisce più la disponibilità del materiale presente nella proposta, e la data di evasione prevista slitterà in conseguenza del ritardo nell'accettazione.

2.2 Le proposte di fornitura passate a mezzo agente sono subordinate all'accettazione della casa con l'invio al Cliente di una Proposta d'Ordine che dovrà essere sottoscritta per accettazione.

2.3 Con la sottoscrizione della Proposta d'Ordine, il Cliente si riconosce (ai sensi dell'art. 1988 C.C. e 642 c.1 C.p.C.), con decorrenza a far data dal perfezionamento del contratto di compravendita, debitore nei confronti di RAVAIOLI dell'importo ivi indicato.

2.4 Qualora il Cliente sottoscriva la Proposta d'Ordine in nome o per conto di altri, il Cliente con la firma dell'ordine si impegna in solido all'adempimento di quanto da esso convenuto.

2.5 Le Proposte d'Ordine accettate dal Cliente non possono essere annullate se non previa autorizzazione scritta di RAVAIOLI che, comunque, si riserva il diritto di addebitare al cliente fino al 50% del valore del materiale ordinato e poi annullato.

2.6 Le quantità richieste dal Cliente si intendono sempre indicative e sono soggette ad arrotondamenti in eccesso qualora la misura indicata non corrisponda ad un multiplo dell'intero, in quanto per nessun motivo verranno consegnate porzioni di doghe o di profili.

2.7 I termini di spedizione indicati sulla Proposta d'Ordine sono da intendersi indicativi. Nessun danno o addebito potrà essere richiesto a RAVAIOLI per il mancato rispetto di detti termini. Il Cliente potrà tuttavia risolvere il contratto decorso un termine da concordarsi in buona fede con RAVAIOLI.

3 TRASPORTO E CONSEGNE

3.1 La merce, anche se resa in "porto franco", viaggia a rischio e pericolo del Cliente; in caso di perdita, avaria e/o ritardo nella riconsegna della merce il Cliente dovrà richiedere eventuale risarcimento del danno esclusivamente allo spedizioniere/vettore nulla potendo pretendere da RAVAIOLI LEGNAMI SRL. All'atto della consegna da parte dello spedizioniere/vettore ed in presenza del trasportatore, il Cliente è tenuto a verificare la merce ricevuta, controllando l'integrità dell'imballo e del materiale, nonché il tipo e le quantità dei prodotti ricevuti, e firmando con riserva il DDT in caso di non conformità. Diversamente, non saranno accettati reclami in tal senso.

3.2 Salvo patto contrario espressamente concordato tra le parti, qualora la merce ordinata non dovesse essere ritirata nel periodo concordato, RAVAIOLI, oltre ad emettere regolare fattura relativa al costo del Prodotto, addebiterà al Cliente le spese di giacenza della merce stessa presso lo spedizioniere/vettore. Il Cliente, inoltre, non potrà formulare nei confronti di RAVAIOLI alcuna richiesta di risarcimento danni per perdita o avaria della merce stessa.

4 CONTESTAZIONI DI QUALITÀ

4.1 I cataloghi e qualsiasi supporto cartaceo rilasciati da RAVAIOLI hanno puramente valore informativo e dimostrativo. Pertanto le forniture vengono eseguite secondo gli standard merceologici di prodotto e quindi eventuali incongruenze di colore, tonalità, finitura dei profili rispetto a questi ultimi non possono dar luogo a reclami.

4.2 Ogni contestazione dovrà essere sollevata con Raccomandata A.R. entro 8 (otto) giorni dal ricevimento della merce e comunque prima dell'inizio dell'utilizzazione o eliminazione.

4.3 L'utilizzazione o l'eliminazione del materiale da parte del Cliente costituiscono suo riconoscimento della corrispondenza di esso a quello pattuito e della idoneità all'uso cui è destinato, nonché rinuncia a qualsiasi contestazione o eccezione.

4.4 Qualora eventuali difetti si evidenziassero durante la posa, il Cliente dovrà immediatamente sospenderla, informando contestualmente RAVAIOLI, pena la decadenza di ogni suo diritto.

4.5 RAVAIOLI LEGNAMI SRL non riconoscerà alcun addebito né provvederà al risarcimento di alcun eventuale danno, diretto o indiretto, a cose anche di altri e/o persone, comunque derivanti dalle forniture, fatta eccezione per il ritiro e sostituzione del materiale riconosciuto difettoso.

4.6 Eventuali reclami o contestazioni non danno diritto al Cliente di sospendere o ritardare i pagamenti.

5 PREZZI

5.1 La validità e definitività dei prezzi è condizionata dalle eventuali variazioni dei costi delle materie prime, dei noli dei trasporti, delle tariffe portuali, della manodopera, nonché dei cambi valutari. Qualsiasi variazione di detti componenti, darà diritto alla revisione dei prezzi segnati in Proposta d'Ordine nella misura corrispondente all'entità dell'incidenza dei predetti aumenti.

5.2 Il Cliente ha comunque la facoltà di recedere dall'acquisto nel caso in cui tale revisione fosse superiore al 5% del prezzo inizialmente pattuito e con sua rinuncia a qualsiasi pretesa di risarcimento danni o altro nei confronti di RAVAIOLI LEGNAMI SRL.

5.3 I prezzi, salvo accordi diversi, si intendono Franco Magazzino Ravaioi.

6 PAGAMENTI

6.1 Luogo di pagamento è il domicilio di RAVAIOLI LEGNAMI SRL anche se l'incasso sia pattuito o sia fatto a mezzo di effetti o di tratte. Liquidazioni e riscossioni effettuate da agenti, o dilazioni ed abbuffi concessi dagli stessi non saranno validi senza conferma o ratifica di RAVAIOLI.

6.2 I pagamenti devono essere eseguiti con rigorosa osservanza dei termini e delle modalità stabiliti nella Proposta d'Ordine sottoscritta. Essi non potranno essere sospesi né ritardati, neppure in parte, per nessun titolo o reclamo, sotto pena, fra l'altro, di decadenza del compratore di ogni sua eventuale ragione.

6.3 RAVAIOLI si riserva il diritto di non dar luogo a sostituzioni di materiale difettoso o non conforme al Cliente con posizioni debitorie scadute e non saldate, anche se riferite ad altre forniture.

6.4 Il mancato puntuale pagamento da parte del Cliente comporterà la sospensione immediata delle spedizioni in corso per fatto imputabile al Cliente.

6.5 RAVAIOLI si riserva il diritto di rifiutare pagamenti tramite assegni o cambiali, restando fin da ora inteso che, in caso di accettazione, gli stessi si intenderanno accettati "solvendi causa" con aggravio di ogni eventuale costo bancario o spesa di bollo a carico del Cliente.

6.6 Agli eventuali ritardi di pagamento verrà applicato quanto previsto dalla Direttiva 2011/7/UE e dal D.L. 192/2012.

6.7 Al primo mancato o ritardato pagamento anche di una sola rata convenuta in contratto, il Cliente decadrà automaticamente dal beneficio del termine e RAVAIOLI LEGNAMI SRL potrà agire alternativamente a sua insindacabile scelta o per l'intera differenza residua o per la risoluzione contestuale ed immediata del contratto.

6.8 Le merci vendute con pagamento dilazionato, anche con titoli di credito, si intendono cedute (Art. 1523 e segg. C.C.) con riserva di proprietà di RAVAIOLI, sino al loro totale pagamento o pertinenza di immobile.

7 RESI

7.1 I resi vengono accettati solo se preventivamente autorizzati da RAVAIOLI e spediti in "porto franco" in confezioni integre entro 30 giorni dalla consegna. Qualora RAVAIOLI accettasse resi dopo tale periodo, si riserva il diritto di applicare una svalutazione alla merce resa, a proprio insindacabile giudizio ed indipendentemente dallo stato della stessa. La percentuale di svalutazione sarà valutata caso per caso, e comunicata al cliente contestualmente all'accettazione del reso.

7.2 È fatto obbligo al Cliente il reso del materiale sostituito in garanzia, fatta salva la rinuncia scritta di RAVAIOLI alla restituzione.

7.3 Non sono in nessun caso ammessi resi di materiale su misura o con lavorazioni a richiesta.

8 PRIVACY

8.1 Con la sottoscrizione della Proposta d'Ordine il Cliente, ai sensi del Decreto Legislativo 30 giugno 2003 n. 196, presta il proprio libero, consapevole, informato, specifico ed incondizionato consenso al trattamento dei propri dati da parte della Ravaioi Legnami rivolto a quanto necessario all'evasione della presente Proposta d'Ordine, all'invio di materiale pubblicitario, al compimento di ricerche di mercato, all'espletamento di attività promozionali o di recupero crediti ed alla condivisione delle esperienze di pagamento. Titolare del trattamento dei dati è: RAVAIOLI LEGNAMI SRL - P.I. 01011400395

9 DISPOSIZIONI FINALI

9.1 La validità delle presenti Condizioni Generali non verrà inficiata dall'inefficacia di singole disposizioni.

9.2 Tutti i contratti di vendita dei Prodotti da parte di RAVAIOLI LEGNAMI SRL verranno regolati dalla legge italiana.

9.3 Per qualsiasi controversia comunque nascente o discendente dal contratto di vendita, sarà competente, in via esclusiva, il Foro di Ravenna.

Il presente listino è valido dal 15/10/2018.

Verificare sempre disponibilità a magazzino.

Tutti i prezzi, escluso quelli diversamente indicati, si intendono al netto di I.V.A. franco nostro magazzino.

Le immagini dei prodotti sono puramente indicative e potrebbero non rispecchiare appieno le caratteristiche estetiche del prodotto inviato.



AETERN 

Aeterno by Ravaioli Legnami Srl

Villanova di Bagnacavallo (RA) · 48012 Via Bandoli, 24 · T. +39.0545.927309 · F. +39.0545.927310 · info@aeterno.it · www.aeterno.it